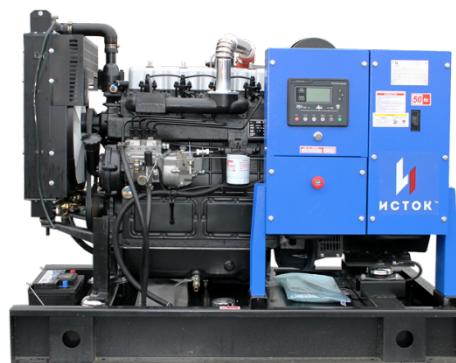


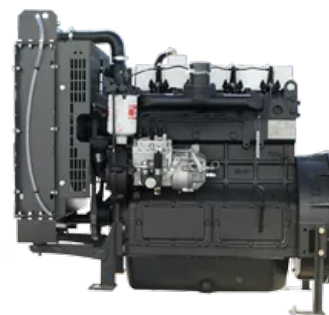
Электростанция дизельная Исток АД30С-Т400-РМ35

Номинальная мощность (кВт/кВА)	30/37,5
Максимальная мощность (кВт/кВА)	33/41,2
Частота (Гц)	50
Напряжение (В)	400/230
Сила тока (А)	54
Габариты Д*Ш*В (мм)	1710x720x1240
Масса (кг)	720
Объем топливного бака (л)	100
Уровень шума (Дб/7м)	85
Гарантия	2 года или 1000 м.ч.



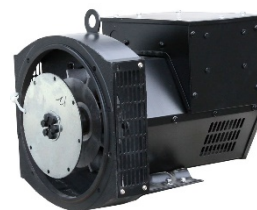
Двигатель

Марка двигателя	КОFO
Модель двигателя	MN4105DS
Номинальная мощность (кВт/кВА)	38
Рабочий объем двигателя (л)	4,15
Количество цилиндров	4
Расположение цилиндров	рядное
Тип двигателя	атмосферный
Регулятор оборотов	механический
Охлаждение	жидкостное
Скорость вращения (об/мин)	1500
Диаметр и ход поршня	105x120
Степень сжатия	17:01
Удельный расход топлива (г/кВт*ч)	230
Расход топлива при нагрузке 75%(л/ч)	6
Объем масляной системы (л)	13
Объем системы охлаждения (л)	13



Альтернатор

Модель	YHG-30
Мощность (кВт)	30
Тип альтернатора	Синхронный
Коэффициент мощности	0,8
Класс изоляции	H
Количество полюсов	4
Возбуждение	Бесщеточное, AVR



Контроллер

Модель	Исток -6120
Выбор режима измерения	Есть
Индикация останова по перегреву	Есть
Индикация останова уровень масла	Есть
Индикация выработанной мощности	Есть
Задержка останова двигателя	Есть
Задержка запуска	Есть
Контроль напряжения АКБ	Есть

